



**NU I
VÅR
BUTIK!**

Ekologiskt naturbeteskött för en biologisk mångfald

**Uppfött och slaktat i Skåne
KC Ranch REVINGEHED**





**Nu finns ekologiskt
naturbeteskött från
KC Ranch, Revingehed
i vår butik!**





På KC Ranch bedriver man en annorlunda nötköttsproduktion. Här kombineras ett hälsosamt kött av hög kvalitet med en unik omsorg om djur och miljö. Djuren lever i en naturlig miljö.

Den naturanpassade verksamheten innebär att djuren får vandra i frihet utomhus året runt.

De har 2000 hektar betesmark att röra sig över. På fältet har de också god tillgång till vindskydd.



Djuren lever uteslutande på gräs, hö och ensilage som produceras på gården, KC-Ranch. De får alltså ingen spannmålsbaserad kraftutfodring. På vintern stödutfodras djuren med hö och ensilage så att de får en ordentlig tillgång till foder.

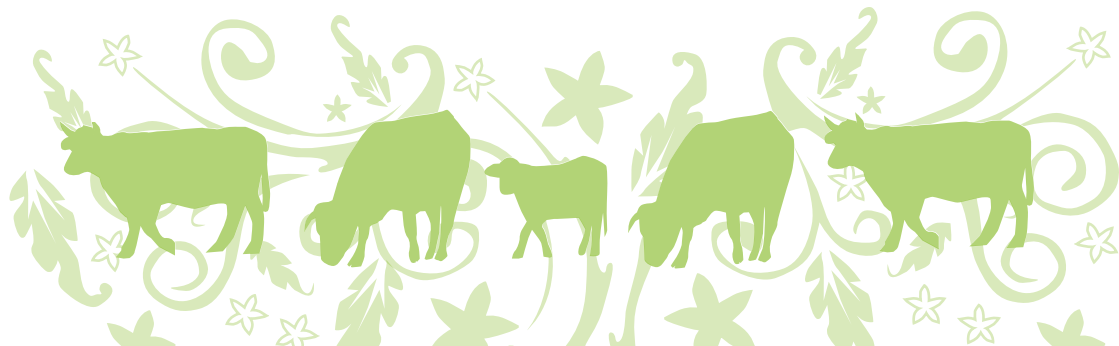
Denna betesutfodring gör att köttet får höga värden av den viktiga omega 3-fettsyran. Den leder också till att köttet blir saftigt och mört.

Både du och vår miljö mår bra!

Köttet har en uttalad viltsmak, saftighet och mörhet.

Konsumenter och styckare talar även om köttets fina struktur och storlek samt dess goda hållbarhet.

Den naturliga viltsmaken uppstår då djuren uteslutande livnar sig på saftigt gräs, örter och friskt hö.





Djurens hälsoläge kontrolleras regelbundet. Den harmoniska och biologiska djurhållningsformen gör dock att djuren håller sig friska. Bland annat är smittspridningen mycket låg. Detta beror på att djuren inte trängs ihop och att det är en nästintill sluten besättning.

Djuren slaktas på närmsta KRAV-godkända slakteri vilket borgar för att djurtransporterna är korta. Djuren skickas i grupp till slakt på morgonen och slaktas sedan direkt efter ankomst.





År 2000 blev KC Ranch Kravauktoriserade och 2001 fick KC Ranch, Revingehed Lunds kommuns miljöpris. Motiveringen var att den naturanpassade verksamheten bidrar till biologisk mångfald.

Den miljövänliga driften spelar här en viktig roll. Men även kornas bete är betydelsefullt. Betet håller nämligen de omgivande sandmarkerna öppna året runt. Detta leder till att flera hotade växter och insekter som endast lever i denna miljö kan räddas.

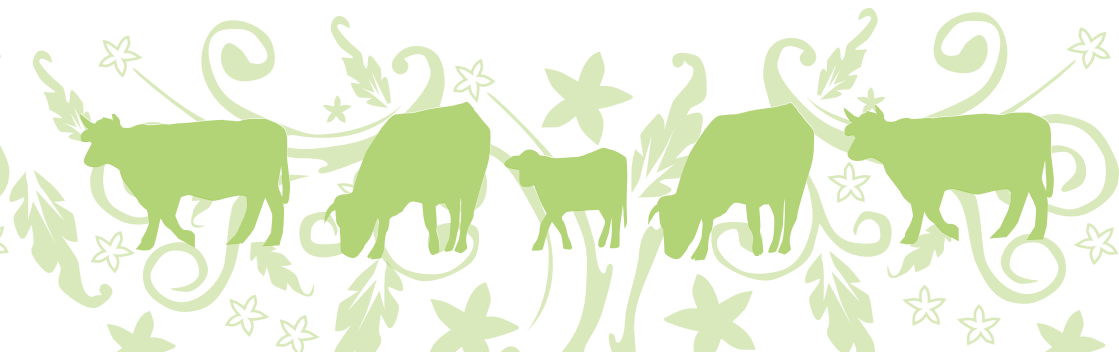




Flera fördelar med ekologiskt naturbeteskött

Naturanpassad produktion av ekologiskt naturbeteskött har ett antal andra miljöfördelar:

- det krävs små insatser av icke-förnyelsebara resurser
- mindre medicinering gynnar den biologiska mångfalden (framför allt gynnar frånvaron av avmaskningsmedel förekomsten av områdets unika dyngbaggar)
- färre och kortare transporter leder till minskade koldioxidutsläpp (de korta transporterna beror på att foder kommer från den egna gården och att det råder geografisk närhet mellan producent och konsument)





Kerstin & Carl-Axel Dahlgren
KC Ranch, Revingehed
Producenter av ekologiskt naturbeteskött



SE Ekol 1

